

Atualizado em:

02/03/2021

### DADOS DAS ULTIMAS 24 HORAS EM VÁRZEA DA PALMA - MG

Notificados

28

Confirmados

16

Em Isolamento

16

Recuperados

5

Hospitalizados

0

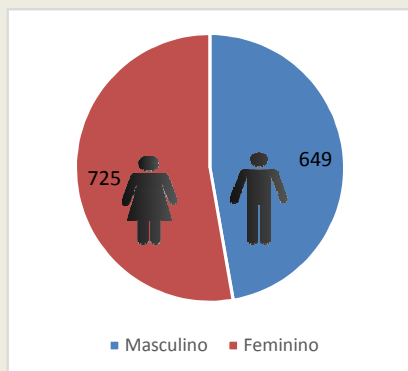
Óbitos

0

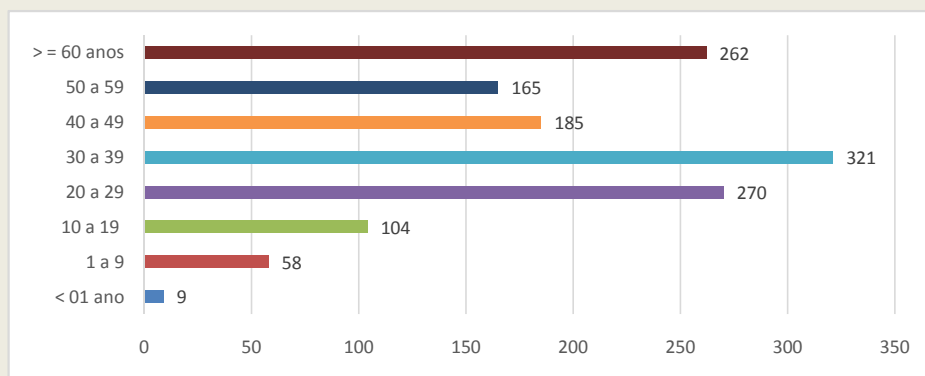
Fonte: E-SUS VE; CTEC-Várzea da Palma. Dados parciais, sujeitos a alterações.

### PERFIL CLÍNICO - EPIDEMIOLÓGICO DOS CASOS CONFIRMADOS DE COVID-19

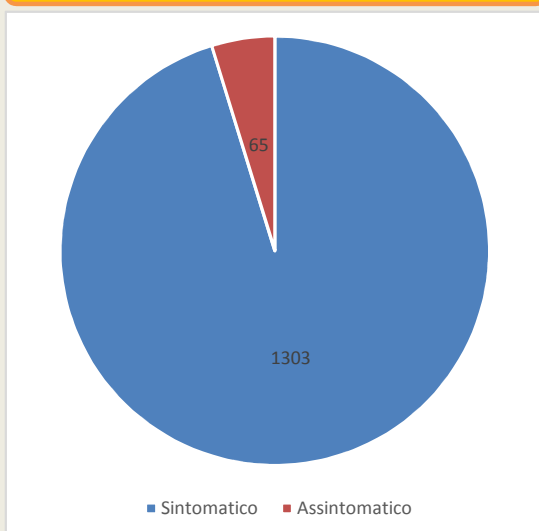
#### POR SEXO



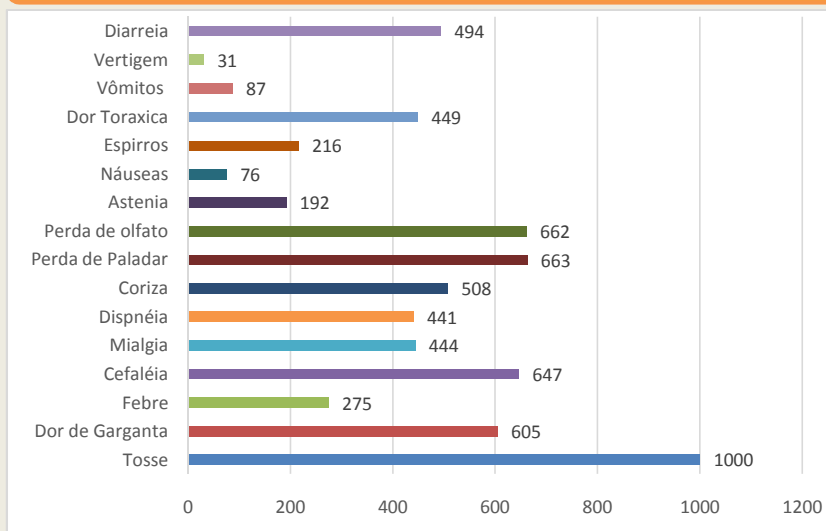
#### POR FAIXA ETÁRIA



#### PERFIL CLÍNICO



#### SINAIS E SINTOMAS MAIS COMUNS



Nota: O mesmo paciente testado positivo pode apresentar mais de um sintoma



# BOLETIM EPIDEMIOLÓGICO

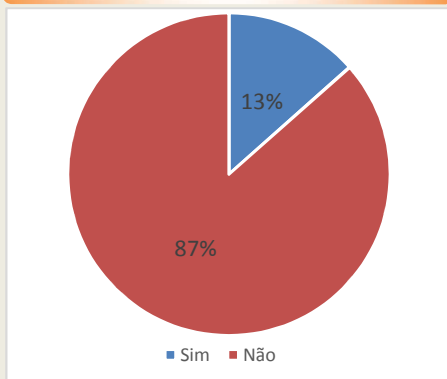
## COVID-19: Doença causada pelo coronavírus



Atualizado em:

02/03/2021

### GRUPO DE RISCO



### HOSPITALIZADOS



### TAXA DE LETALIDADE

1,31%

### INCIDENCIA /100MIL HAB

3452.00

### MORTALIDADE/100MIL HAB

46.15

## TOTAIS DE CASOS EM VÁRZEA DA PALMA - MG

Notificados

3302

Confirmados

1374

Em Isolamento

190

Recuperados

1166

Hospitalizados

30

Óbitos

18

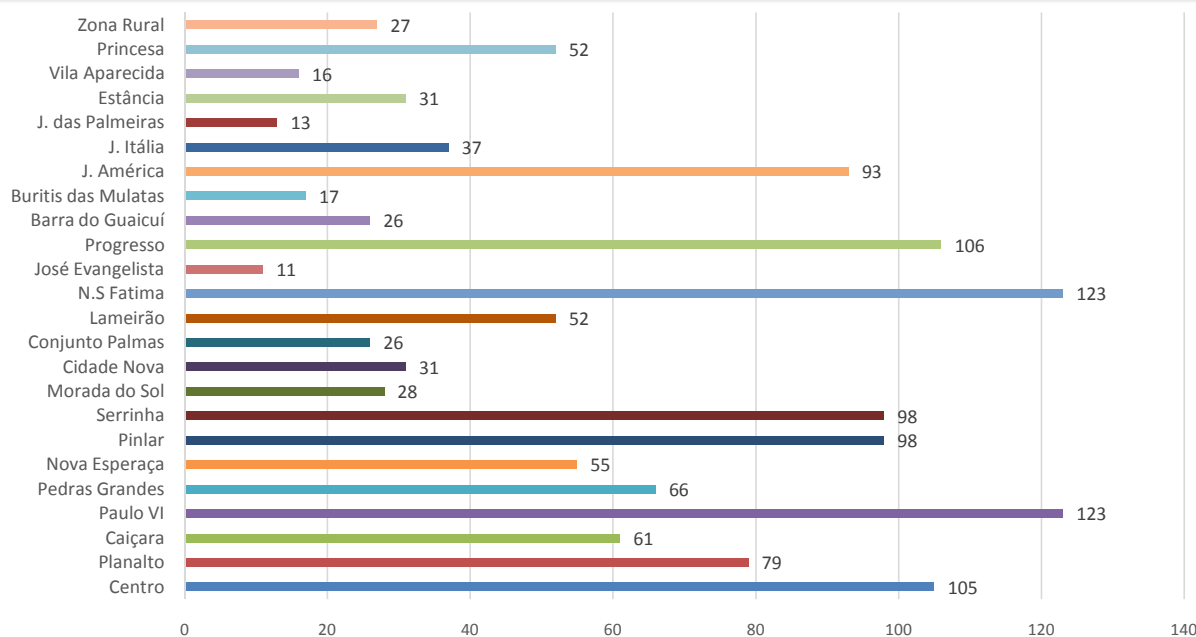
TOTAL DE NOTIFICADOS: soma dos casos suspeitos, que foram notificados desde o início da Pandemia

CASOS CONFIRMADOS: Soma dos casos confirmados

CASOS EM ISOLAMENTO: Casos confirmados, cuja condição clínica permanece acompanhada e que encontram-se em isolamento domiciliar ou hospitalizado

CASOS RECUPERADOS: Casos confirmados de COVID-19 que receberam alta hospitalar e/ou cumpriram isolamento domiciliar e estão há 24 horas assintomático (sem utilização de medicamento sintomático) e sem intercorrência.

## DISTRIBUIÇÃO DE CASOS CONFIRMADOS POR BAIRRO DE RESIDÊNCIA



Comitê Técnico de Enfrentamento a COVID 19

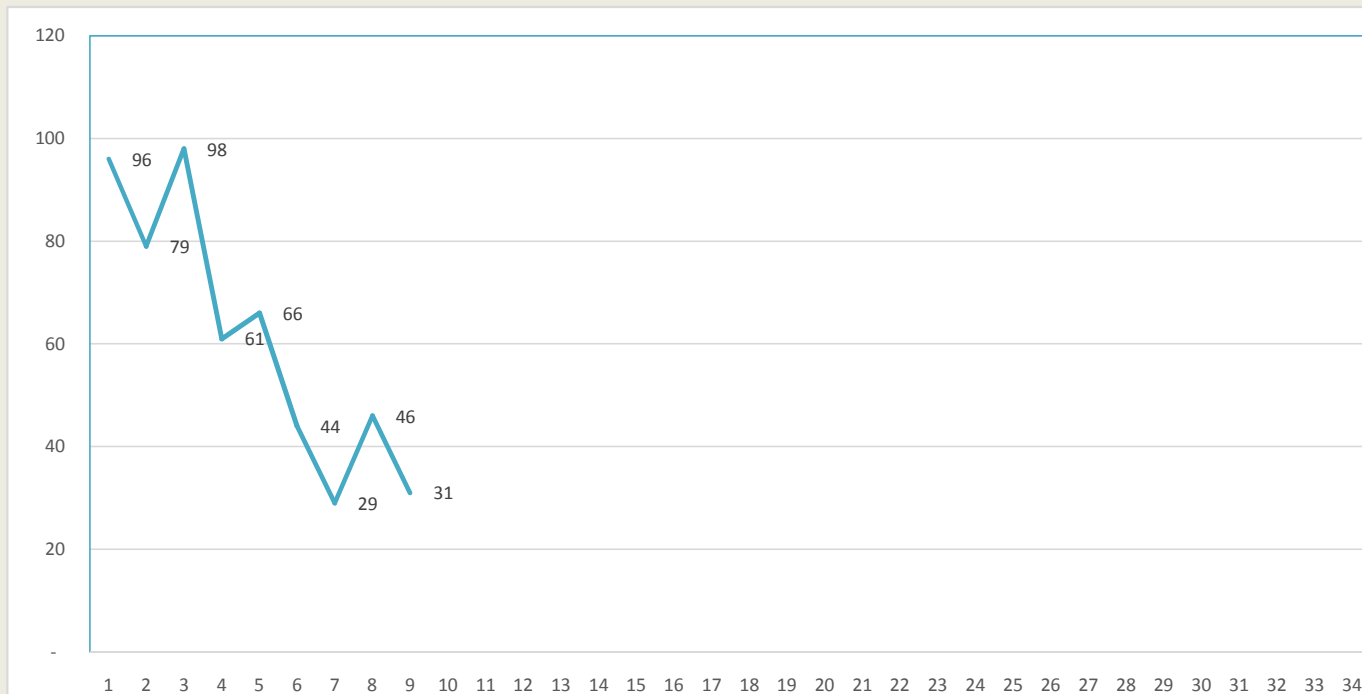
Várzea da Palma -MG



Atualizado em:

02/03/2021

### Distribuição por Semana Epidemiológica



#### Como Ocorre a Transmissão da Covid-19



ESPIRRO



TOSSE



CATARRO



GOTÍCULAS DE SALIVA



CONTATO FÍSICO COM PESSOA INFECTADA



CONTATO COM SUPERFÍCIES CONTAMINADAS

#### Como se proteger

- Lave as mãos frequentemente com água e sabão e use antisséptico de mãos à base de álcool gel 70%, principalmente após tossir ou espirrar, depois de cuidar de pessoas doentes, após ir ao banheiro e antes/depois de comer.
- Ao tossir e espirrar: Cubra a boca e o nariz. Use os braços ou lenço descartável. Evite usar as mãos. E se usar, lembre de lavar bem com água e sabão.
- Se usar um lenço, jogue-o fora imediatamente e lave as mãos.
- Ao Sair de casa, use máscaras.
- Quem apresentar sintomas de Covid-19 deve evitar contato com outras pessoas. Assim, se estiver infectado, não transmitirá o vírus.