

Atualizado em:

22/01/2021

DADOS DAS ÚLTIMAS 24 HORAS EM VÁRZEA DA PALMA - MG

Notificados

22

Confirmados

9

Em Isolamento

121

Recuperados

10

Hospitalizados

0

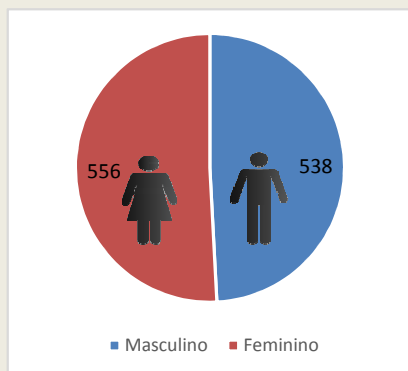
Óbitos

0

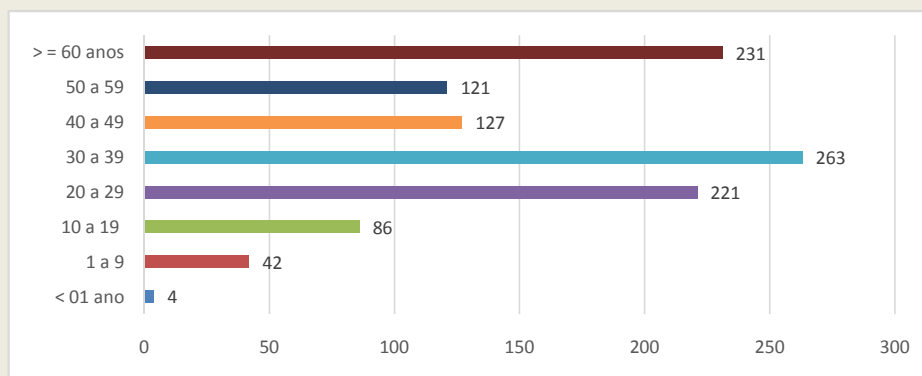
Fonte: E-SUS VE; CTEC-Várzea da Palma. Dados parciais, sujeitos a alterações.

PERFIL CLÍNICO - EPIDEMIOLÓGICO DOS CASOS CONFIRMADOS DE COVID-19

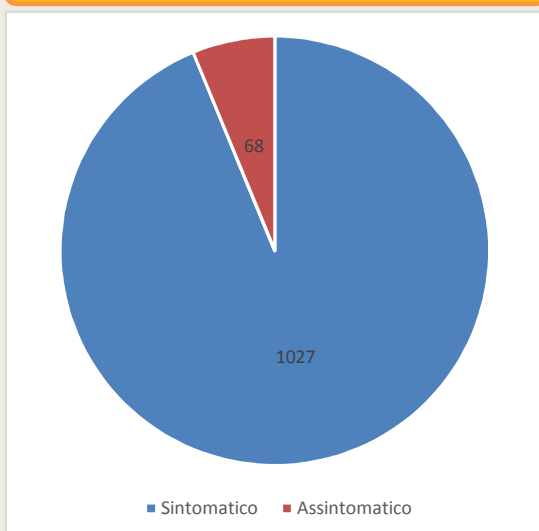
POR SEXO



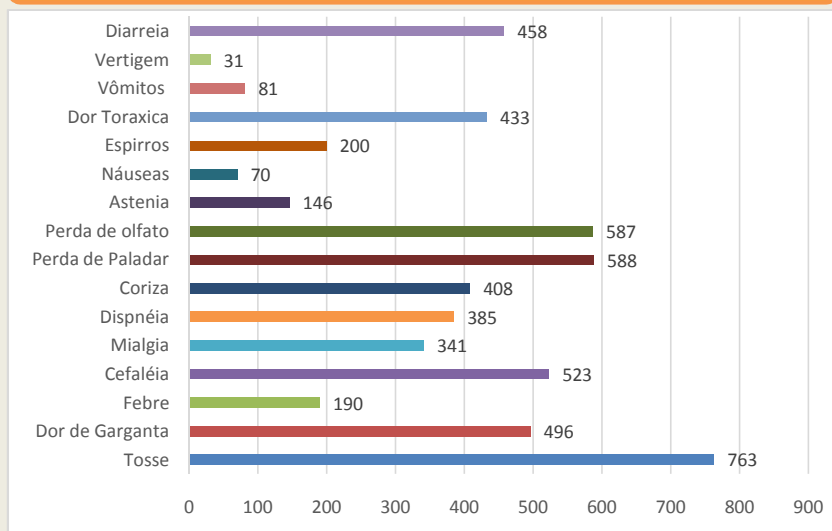
POR FAIXA ETÁRIA



PERFIL CLÍNICO



SINAIS E SINTOMAS MAIS COMUNS



Nota: O mesmo paciente testado positivo pode apresentar mais de um sintoma

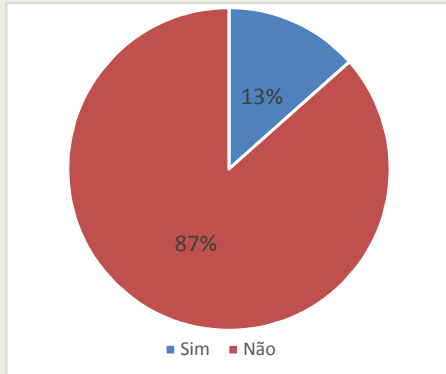
Comitê Técnico de Enfrentamento a COVID 19

Várzea da Palma -MG

Atualizado em:

22/01/2021

GRUPO DE RISCO



HOSPITALIZADOS



TAXA DE LETALIDADE

1,37%

INCIDENCIA /100MIL HAB

2751.05

MORTALIDADE/100MIL HAB

38,46

TOTAIS DE CASOS EM VÁRZEA DA PALMA - MG

Notificados

2824

Confirmados

1095

Em Isolamento

121

Recuperados

959

Hospitalizados

26

Óbitos

15

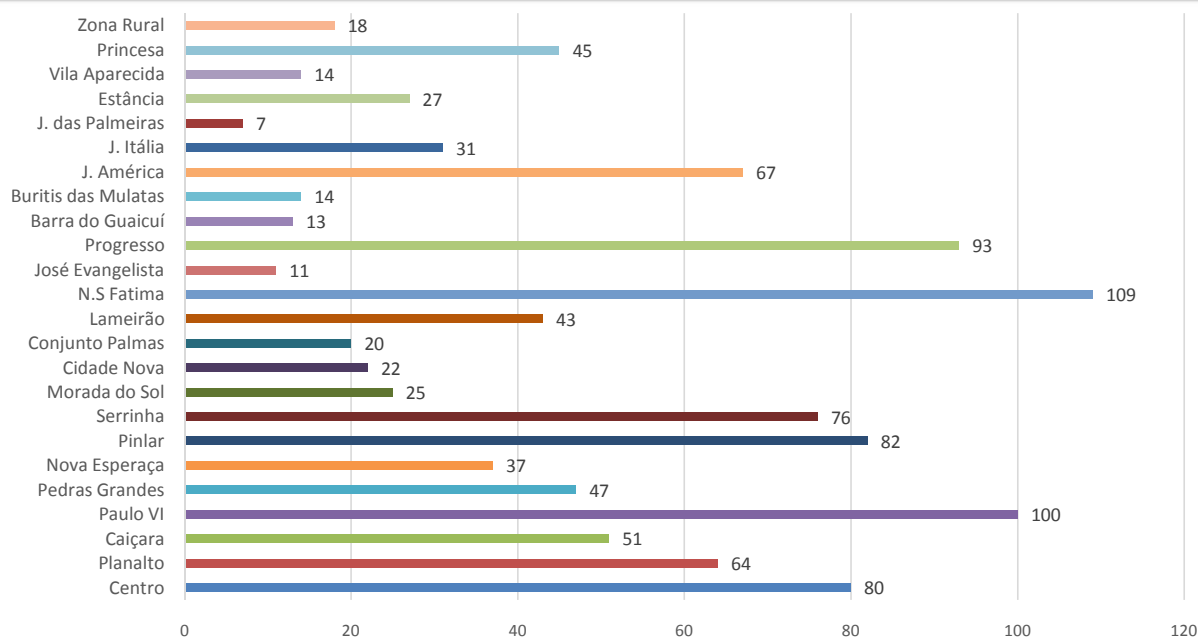
TOTAL DE NOTIFICADOS: soma dos casos suspeitos, que foram notificados desde o início da Pandemia

CASOS CONFIRMADOS: Soma dos casos confirmados

CASOS EM ISOLAMENTO: Casos confirmados, cuja condição clínica permanece acompanhada e que encontram-se em isolamento domiciliar ou hospitalizado

CASOS RECUPERADOS: Casos confirmados de COVID-19 que receberam alta hospitalar e/ou cumpriram isolamento domiciliar e estão há 24 horas assintomático (sem utilização de medicamento sintomático) e sem intercorrência.

DISTRIBUIÇÃO DE CASOS CONFIRMADOS POR BAIRRO DE RESIDÊNCIA



Comitê Técnico de Enfrentamento a COVID 19

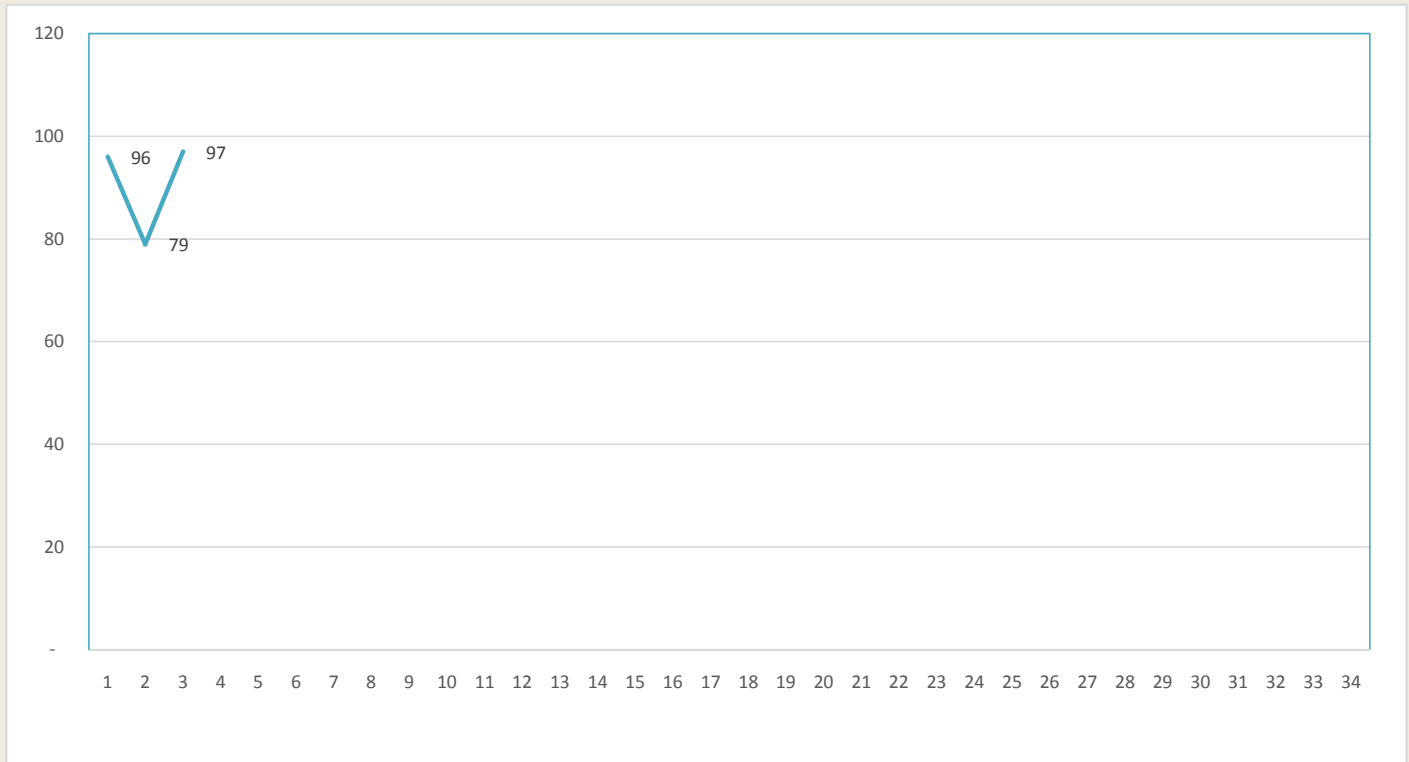
Várzea da Palma -MG



BOLETIM EPIDEMIOLÓGICO



Distribuição por Semana Epidemiológica



Como Ocorre a Transmissão da Covid-19



ESPIRRO



TOSSE



CATARRO



GOTÍCULAS DE SALIVA



CONTATO FÍSICO COM PESSOA INFECTADA



CONTATO COM SUPERFÍCIES CONTAMINADAS

Como se proteger

- Lave as mãos frequentemente com água e sabão e use antisséptico de mãos à base de álcool gel 70%, principalmente após tossir ou espirrar, depois de cuidar de pessoas doentes, após ir ao banheiro e antes/depois de comer.
- Ao tossir e espirrar: Cubra a boca e o nariz. Use os braços ou lenço descartável. Evite usar as mãos. E se usar, lembre de lavar bem com água e sabão.
- Se usar um lenço, jogue-o fora imediatamente e lave as mãos.
- Ao Sair de casa, use máscaras.
- Quem apresentar sintomas de Covid-19 deve evitar contato com outras pessoas. Assim, se estiver infectado, não transmitirá o vírus.